

# MON COMPTÉ FORMATION



**RÉPUBLIQUE  
FRANÇAISE**

*Liberté  
Égalité  
Fraternité*



Une gestion

# GUIDE D'UTILISATION MON COMPTE FORMATION

---



Premiers pas

---

Connexion avec FranceConnect

---

Parcours d'inscription avec abondements automatisés

---

Titulaires BOETH et SMQ

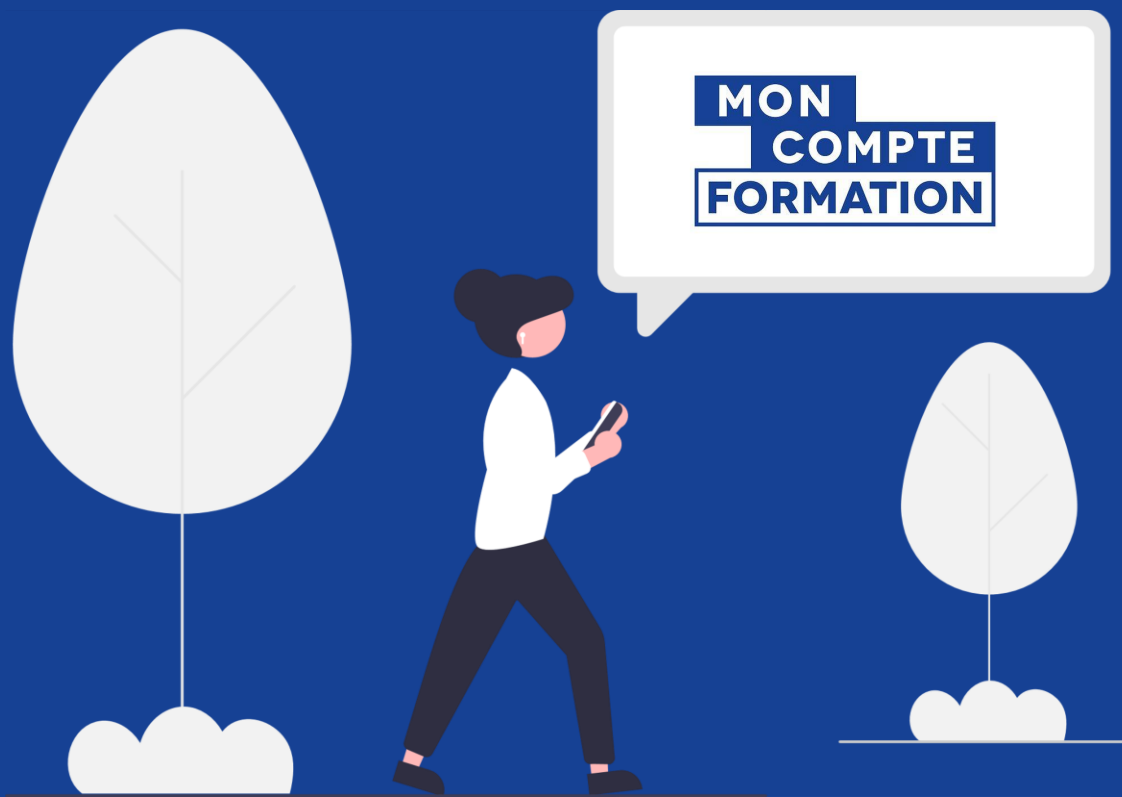
---

Conversion des droits public - privé

---

# PREMIERS PAS

---



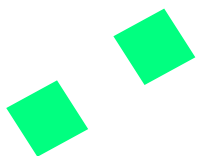
# ACTIVER MON COMPTE MCF



## Informations demandées :

- Nom de naissance
- Numéro de sécurité sociale + clé
- Téléphone fixe et/ou mobile
- Courriel personnel
- Adresse postale
- Mot de passe
- Acceptation des CGU

The screenshot shows the 'MON COMPTE FORMATION' website. At the top left is the logo of the French Republic and the text 'MON COMPTE FORMATION'. Navigation links include 'Rechercher une formation', 'Mes droits formation', 'Mes dossiers de formation', and 'Comprendre la formation'. A 'Se connecter' link is in the top right. A central banner promotes the mobile app with 'Je passe à l'action avec l'application Mon compte formation!' and 'Application disponible sur' followed by 'l'App Store' and 'Google Play' logos. A dropdown menu is open over the 'Se connecter' link, showing 'Se connecter' and 'Créer un compte' options. The main content area is split into two columns. The left column, on a light blue background, features an eye icon and the text 'JE CONSULTE ET J'UTILISE MES DROITS POUR LA FORMATION'. Below this, it states 'Ils sont mis à jour chaque année en fonction de votre activité et de votre temps de travail.' and includes a blue button 'Je crée mon compte'. At the bottom of this column, it asks 'Vous avez déjà un compte ? Se connecter' with a user icon. The right column, on a red background, features a location pin icon and the text 'JE TROUVE UNE FORMATION ET JE M'INSCRIS'. It contains a search bar with the placeholder 'Formation, métier, compétence', two buttons 'En centre de formation' and 'Formation à distance', and a location input field with the placeholder 'Ville ou code postal' and a search arrow button.



# CONNEXION EN LOCAL



**MON  
COMPTE  
FORMATION**

Rechercher une formation

Mes droits formation

Mes dossiers de formation

Comprendre la formation

 **Se connecter**

## Me connecter ou créer un compte



S'identifier avec  
FranceConnect

Qu'est-ce que FranceConnect ?

FranceConnect est la solution proposée par l'État pour simplifier votre connexion aux services en ligne. Elle peut être utilisée pour vous connecter à votre compte usager.

2

Renseigner son numéro de sécurité sociale et son mot de passe

J'ai déjà un compte

Numéro de sécurité sociale  
\*\*\*\*\*

Saisissez les 13 chiffres de votre numéro de sécurité sociale inscrit sur votre carte vitale, sans la clé à 2 chiffres.

Mot de passe  
\*\*\*\*\*

Votre mot de passe comporte au minimum 8 caractères, dont une majuscule, une minuscule et un chiffre

[Mot de passe oublié ?](#)

**Se connecter**

1

Cliquer sur « Se connecter »

Je ne suis pas encore inscrit(e)

**Créer un compte**

3

**Se connecter**

# CONSULTER MES DROITS

Cliquer sur l'onglet  
« Mes droits formation »

Accueil > Mes droits formation

## Mes droits formation

**1 795,00 €**

Votre solde disponible est de **1 795,00 €**.

Les droits acquis au titre d'une année d'activité professionnelle sont crédités au cours du premier semestre de l'année suivante.

**Vous étiez salarié privé avant le 31 décembre 2014 ?**

[Saisir mon DIF](#)

## Historique

PDF

2020



# RECHERCHER UNE FORMATION – MOTEUR DE RECHERCHE

## Recherche Formation

Formation, métier, compétences  
BIG DATA

Formation en centre    Formation à distance

Localisation

Me connecter

### Aides au financement

Des organismes soutiennent vos formations. Pour en savoir plus, connectez-vous.

Me connecter

Filtres et tri 291 résultats

Filtres 0

Tri Pertinence

### Mettre en place un projet Big Data

Par Organisme de formation

2016,00 €

14h

Localisation

### WebIntelligence BI 4 niveau 2

Par Organisme de formation

1044,00 €

14h

Localisation



# RECHERCHER UNE FORMATION – FICHE

## FORMATION

### Big Data

par Nom de l'organisme de formation

#### Informations clés

- Localisation - 10 km
- 1435h
- Diplôme visé
- Bâtiment conforme

#### Prix de la formation

Prix de la formation (frais d'examen inclus)	3 603,60 €
Mes droits formation	- 2 217,16 €
<b>Reste à payer</b>	<b>1 386,44 €</b>

#### Les points forts de cette formation

Lorem Ipsum Dolor Sit Amet

#### Description détaillée

Objectifs, contenu, points forts...

#### Evaluations

★ 4,2 / 5 (212 avis)

#### Taux de retour à l'emploi

Pourcentage de personnes ayant suivi cette formation et qui deviennent actifs dans les six mois (ils ont retrouvé un emploi, créé une société, ...)


Elevé

#### Frais additionnels non pris en charge

115,00€

#### Aides au financement

Ces organismes soutiennent cette formation.



#### Inscription à cette formation

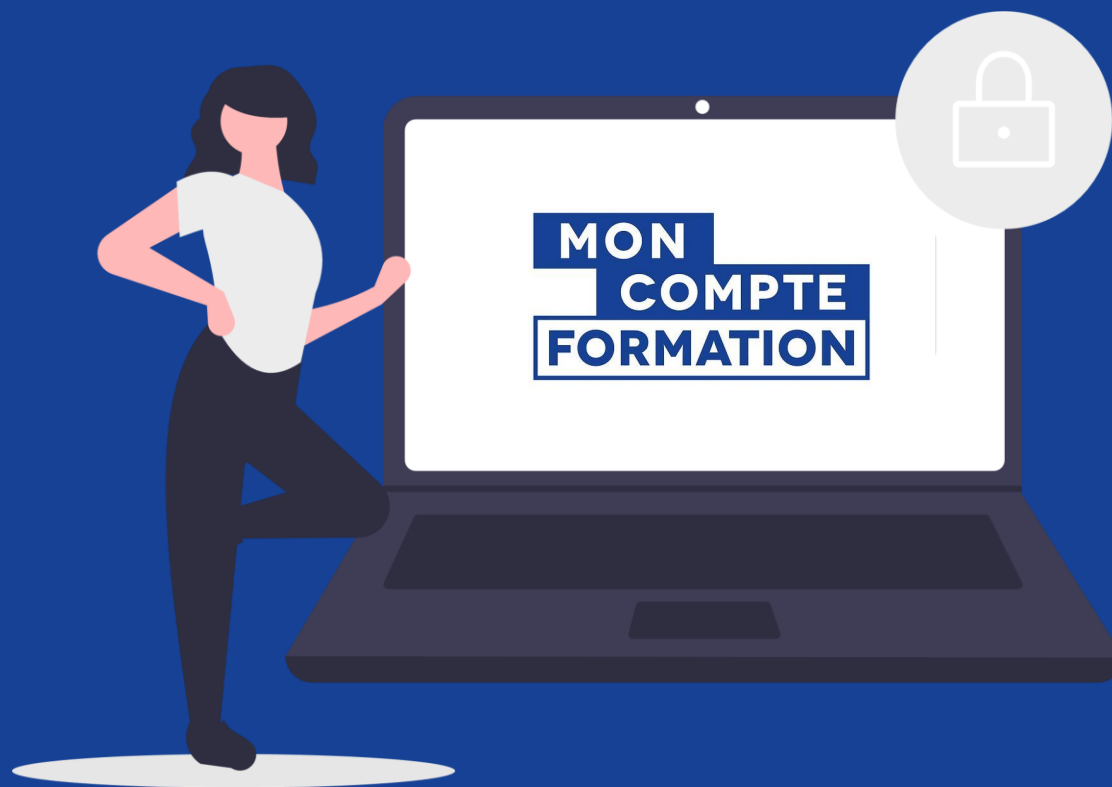
Du XX/XX/XXXX au XX/XX/XXXX \*

\* Session garantie

Créer mon dossier d'inscription

# CONNEXION AVEC FRANCECONNECT

---



# FICHE FORMATION

## Maîtrise des Compétences Clés de la Propreté (MCCP)

par CAP SAVOIR

### Informations clés

-  CHOLET
-  150 h
-  Bâtiment conforme

### Les points forts de cette formation

Certificat qui valide et valorise les compétences clés du secteur de la Propreté, Centre habilité par OC Propreté 25 ans EXPERTISE dans les champs des compétences de base/CléA, dont le numérique et la pédagogie pour adultes

### Description détaillée

Objectifs, contenu, points forts, ...

### Prix de la formation

Prix de la formation, frais d'examen inclus	3 603,60 €
Vos droits formation	- 2 217,16 €
<b>Reste à payer</b>	<b>1 386,44 €</b>

### Aides au financement

Aucune aide au financement disponible pour cette formation.

### Vous êtes demandeur d'emploi

Le délai entre aujourd'hui et le début de cette formation est trop court. Vous ne pourrez pas demander de prise en charge financière auprès de Pôle emploi pour cette formation. Si vous souhaitez suivre cette formation, vous pouvez créer votre dossier d'inscription. Vous devrez alors régler **1386,44 € de reste à payer par carte bancaire en une seule fois. Sinon, vous pouvez choisir une autre formation**

### Inscription à cette formation

Du 28/11/2019 au 31/12/2020\*

\*Session garantie

**Vous ne pourrez pas demander de prise en charge financière auprès de Pôle Emploi**

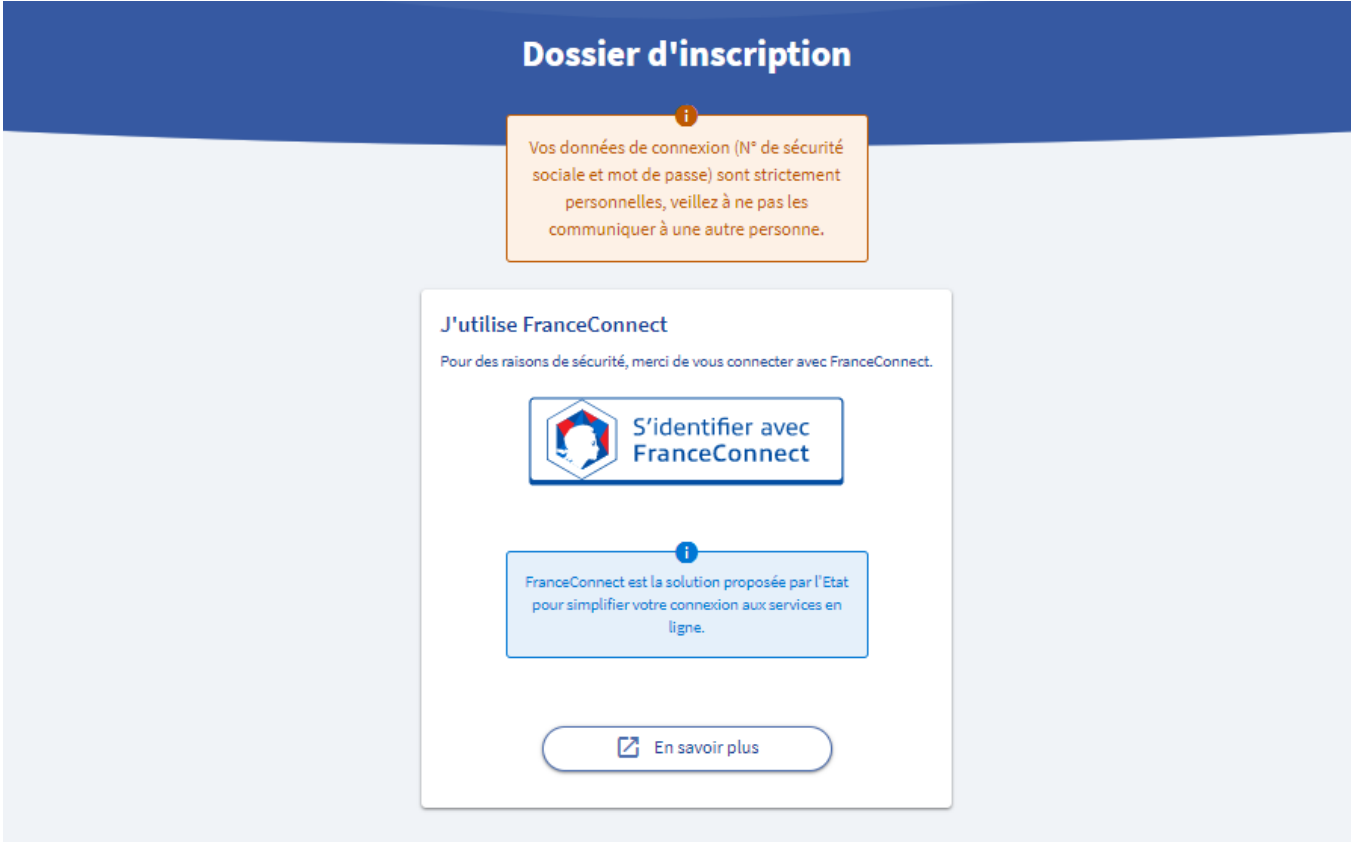
Créer mon dossier d'inscription

Cliquer sur

Créer mon dossier d'inscription

# CONNEXION FRANCECONNECT


Obligatoire pour créer un dossier de formation



**Dossier d'inscription**

**1**  
Vos données de connexion (N° de sécurité sociale et mot de passe) sont strictement personnelles, veillez à ne pas les communiquer à une autre personne.

**J'utilise FranceConnect**  
Pour des raisons de sécurité, merci de vous connecter avec FranceConnect.

 **S'identifier avec FranceConnect**

**1**  
FranceConnect est la solution proposée par l'Etat pour simplifier votre connexion aux services en ligne.

[En savoir plus](#)



**En cas d'incident sur cette page :**  
Contacter l'assistance Mon Compte Formation

# CONNEXION FRANCECONNECT

← Revenir sur Mon Compte Formation



Je choisis un compte pour me connecter sur :

## Mon Compte Formation



Se souvenir de mon choix

### Choisir un compte au choix :

- [impots.gouv.fr](https://impots.gouv.fr),
- [ameli.fr](https://ameli.fr),
- [l'Identité Numérique La Poste](https://lidentite-numerique.laposte.fr),
- [MobileConnect et moi](https://mobileconnect.gouv.fr),
- [msa.fr](https://msa.fr),
- [Alicem](https://alicem.fr)



### En cas d'incident sur cette page :

1. Consulter la FAQ FranceConnect : <https://franceconnect.gouv.fr/faq>
2. Contacter l'assistance FranceConnect : [support.usagers@franceconnect.gouv.fr](mailto:support.usagers@franceconnect.gouv.fr)  
en transmettant : nom, prénom, date et lieu de naissance, description de l'incident + copie d'écran

Fournisseur d'identité CNAV (démonstration)

Identifiant

Mot de passe

Niveau eIDAS (Ne pas modifier)

Valider

?

## En cas d'incident sur cette page :

1. Consulter la FAQ FranceConnect : <https://franceconnect.gouv.fr/faq>
2. Contacter l'assistance FranceConnect : [support.usagers@franceconnect.gouv.fr](mailto:support.usagers@franceconnect.gouv.fr)  
en transmettant : nom, prénom, date et lieu de naissance, description de l'incident + copie d'écran

# CONNEXION FRANCECONNECT



Bienvenue  
**Franck LAPEZE**

Ce n'est pas vous ?

**Continuer sur Mon Compte Formation**

À la demande du service auquel vous souhaitez accéder, certaines données vont être transmises.

Voir le détail des données



Cliquer sur

**Continuer sur Mon Compte Formation**

?

## En cas d'incident sur cette page :

1. Consulter la FAQ FranceConnect : <https://franceconnect.gouv.fr/faq>
2. Contacter l'assistance FranceConnect : [support.usagers@franceconnect.gouv.fr](mailto:support.usagers@franceconnect.gouv.fr)  
en transmettant : nom, prénom, date et lieu de naissance, description de l'incident + copie d'écran

# CRÉATION DU DOSSIER D'INSCRIPTION

## Maîtrise des Compétences Clés de la Propreté (MCCP)

par CAP SAVOIR

### Informations clés

- 📍 CHOLET
- 🕒 150 h
- ♿ Bâtiment conforme

### Les points forts de cette formation

Certificat qui valide et valorise les compétences clés du secteur de la Propreté, Centre habilité par OC Propreté 25 ans EXPERTISE dans les champs des compétences de base/CléA, dont le numérique et la pédagogie pour adultes

### Description détaillée

Objectifs, contenu, points forts, ...

### Prix de la formation

Prix de la formation, frais d'examen inclus	3 603,60 €
Vos droits formation	- 2 217,16 €
<b>Reste à payer</b>	<b>1 386,44 €</b>

### Aides au financement

Aucune aide au financement disponible pour cette formation.

### Vous êtes demandeur d'emploi

Le délai entre aujourd'hui et le début de cette formation est trop court. Vous ne pourrez pas demander de prise en charge financière auprès de Pôle emploi pour cette formation. Si vous souhaitez suivre cette formation, vous pouvez créer votre dossier d'inscription. Vous devrez alors régler 1 386,44 € de reste à payer par carte bancaire en une seule fois. Sinon, vous pouvez choisir une autre formation

### Inscription à cette formation

Du 28/11/2019 au 31/12/2020\*

\*Session garantie

**Vous ne pourrez pas demander de prise en charge financière auprès de Pôle Emploi**

[Créer mon dossier d'inscription](#)

### Informations pratiques

Contact et lieu de formation, transport, ...

Cliquer sur

[Créer mon dossier d'inscription](#)

?

**En cas d'incident sur cette page :**  
Contacter l'assistance Mon Compte Formation



# CRÉATION DU DOSSIER D'INSCRIPTION

← Retour

🗑 Supprimer mon dossier

## Dossier n°302219582

Vous créez un dossier pour la formation :

**Maîtrise des Compétences Clés de la Propreté (MCCP)**

Du 28/11/2019 au 31/12/2020 à CHOLET (49300).

Veillez renseigner les champs du formulaire avant d'envoyer votre dossier d'inscription à l'organisme de formation.

Continuer le parcours d'inscription

### Informations personnelles

Nom  
WICK

Nom d'usage  
LAPEZE

Nom de naissance  
LAPEZE

Téléphone mobile  
0646734825

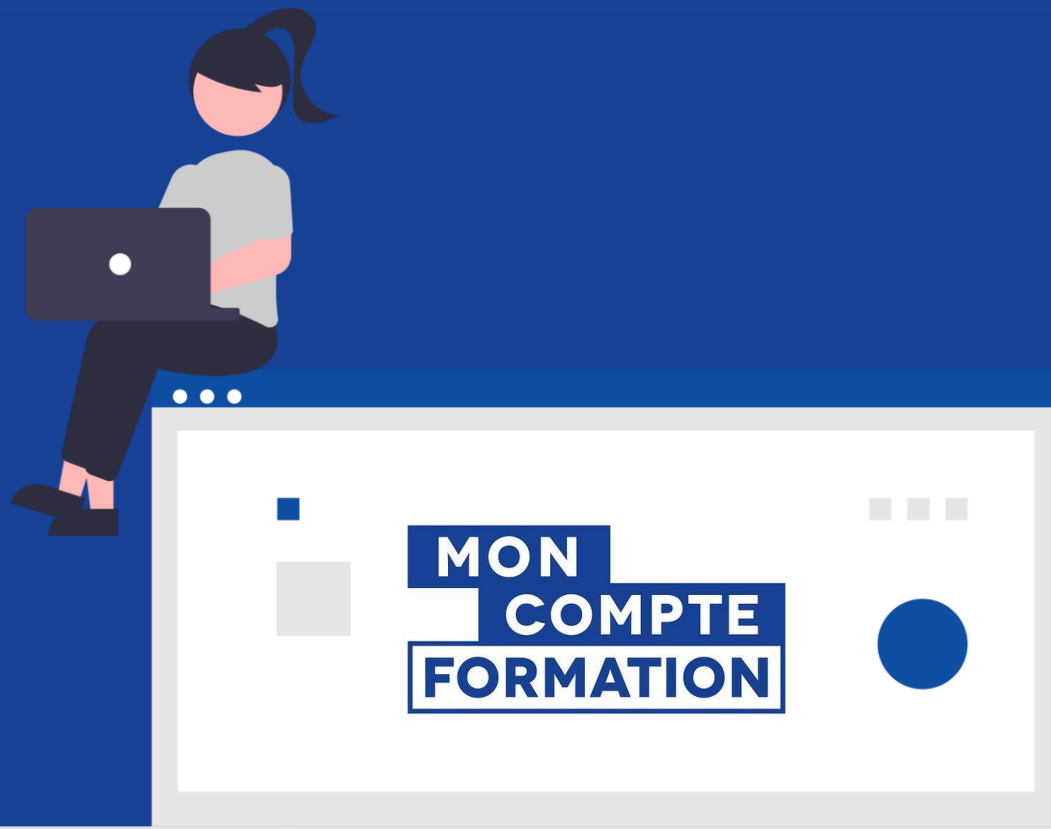
ou

Téléphone fixe

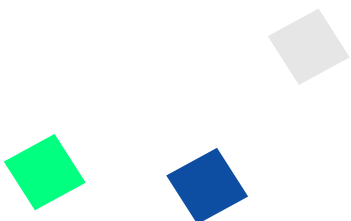
Adresse e-mail  
tony.charon-e@caissedesdepots.fr

# PARCOURS D'INSCRIPTION AVEC ABONDEMENTS AUTOMATISÉS

---

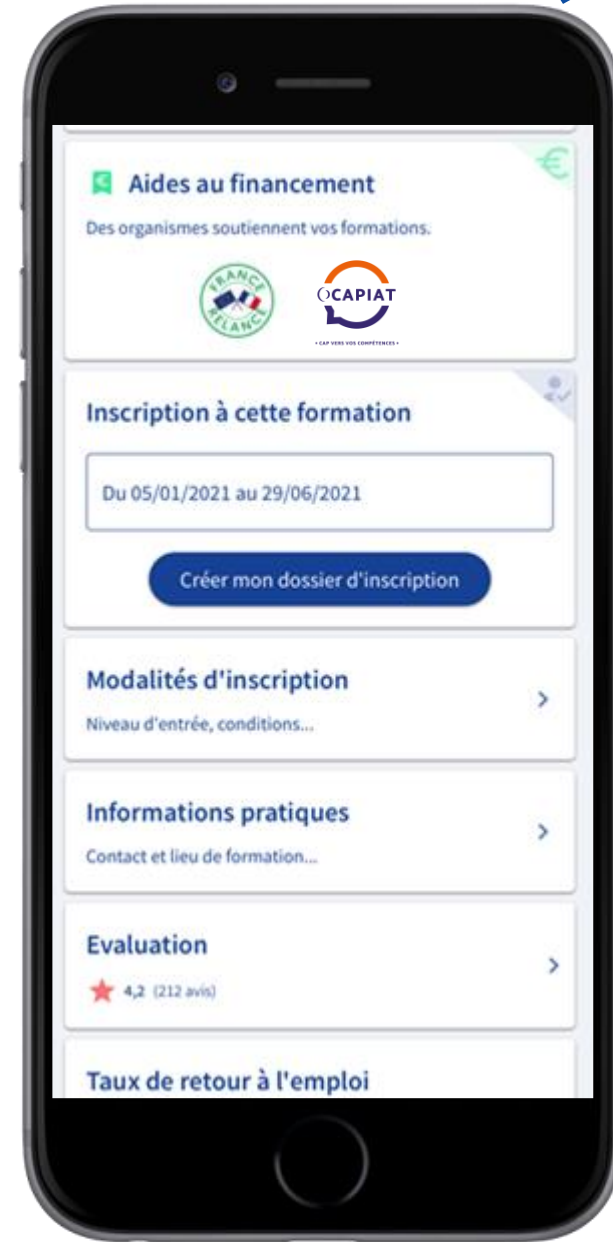
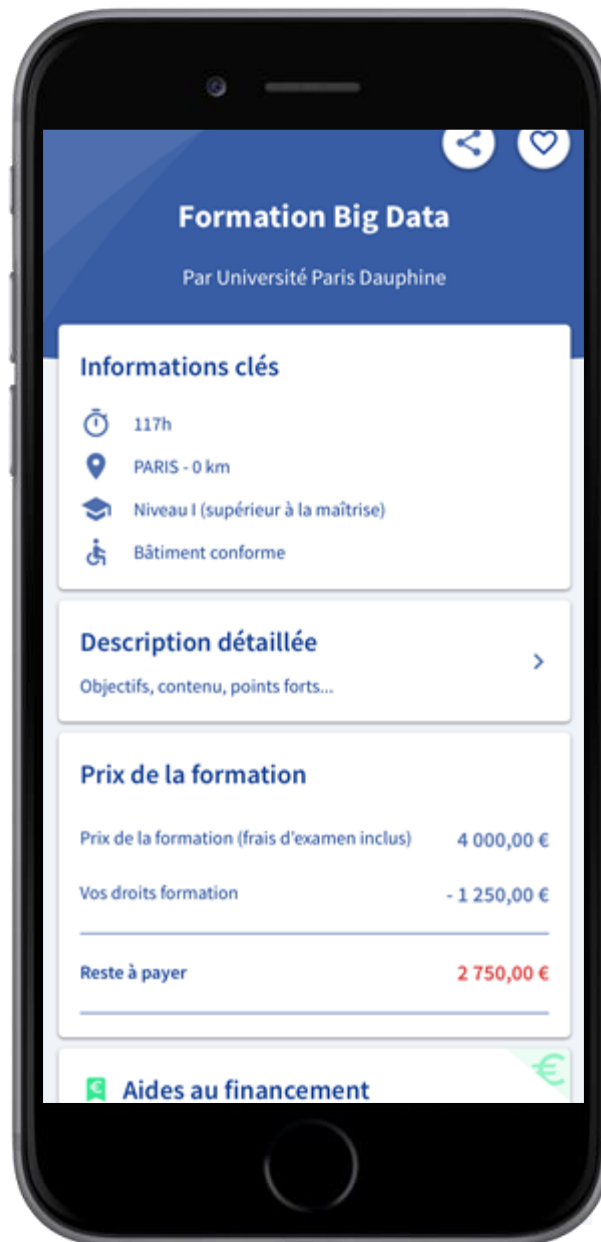


# PARCOURS SALARIÉS

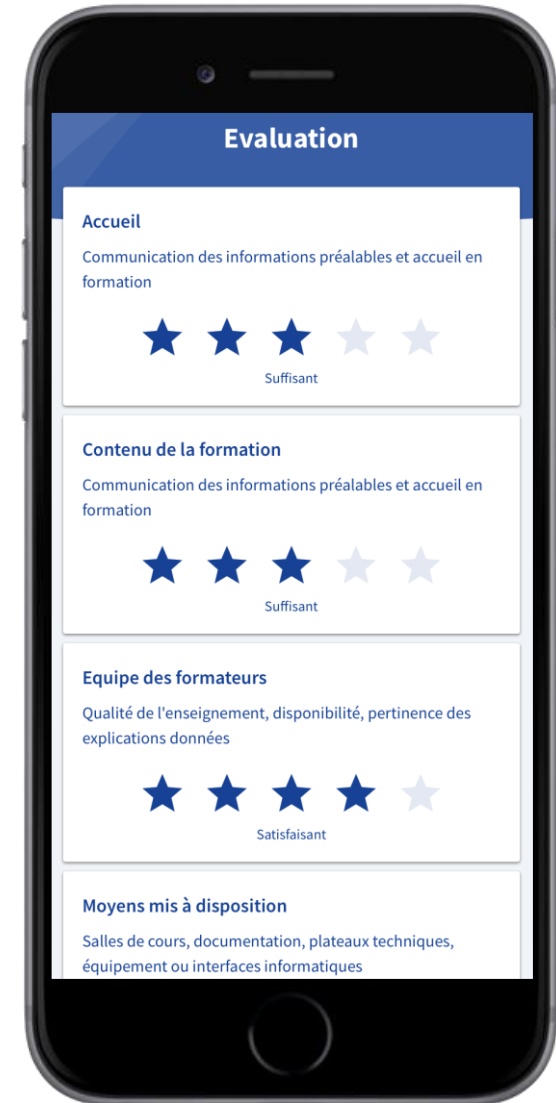
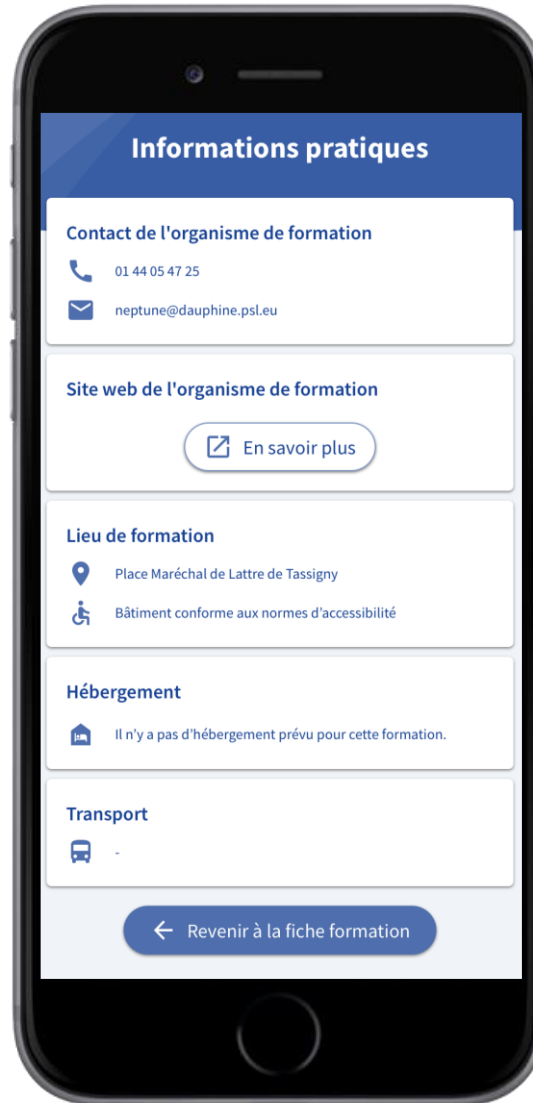


# FICHE FORMATION

Visualisez le détail de la formation et les organismes qui peuvent vous financer.



# DESCRIPTION, INFORMATIONS ET ÉVALUATION DE LA FORMATION



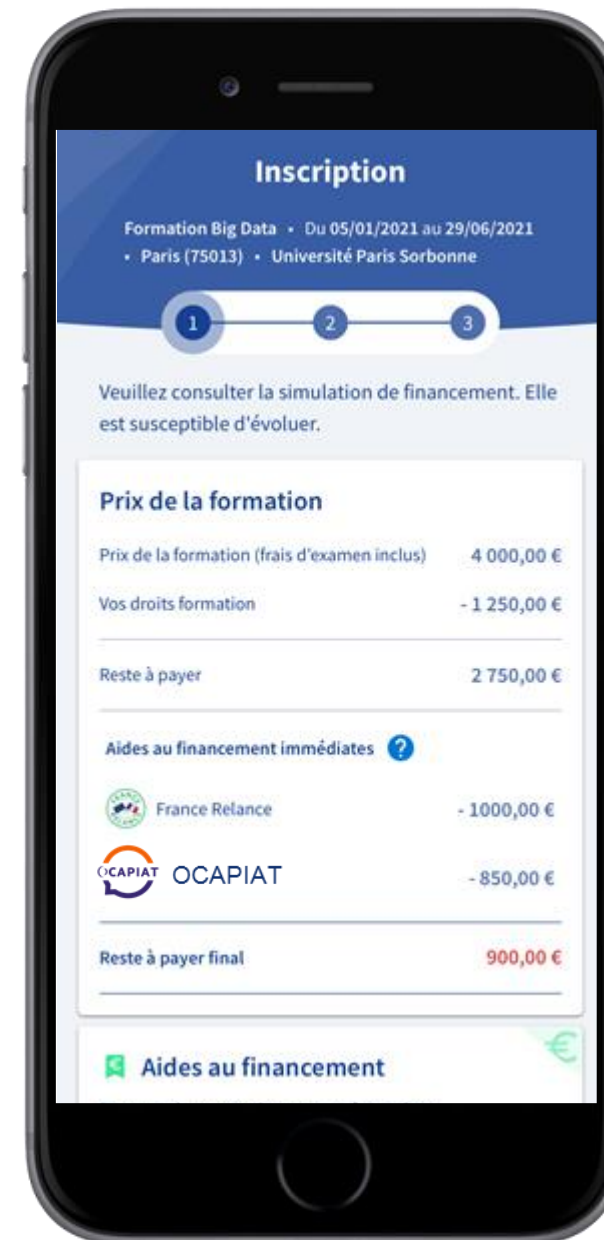
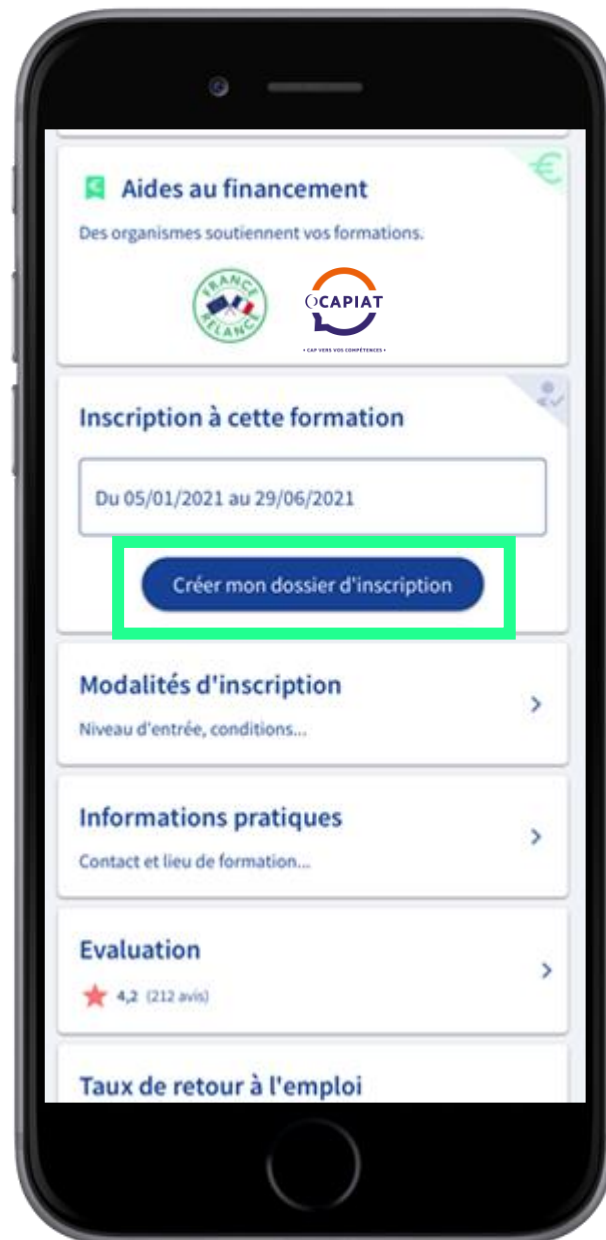
# CRÉATION DU DOSSIER D'INSCRIPTION

Cliquez sur « **Créer mon dossier d'inscription** ».

Un **outil de simulation\*** vous indique à titre indicatif les abondements auxquels vous pourriez être éligible.

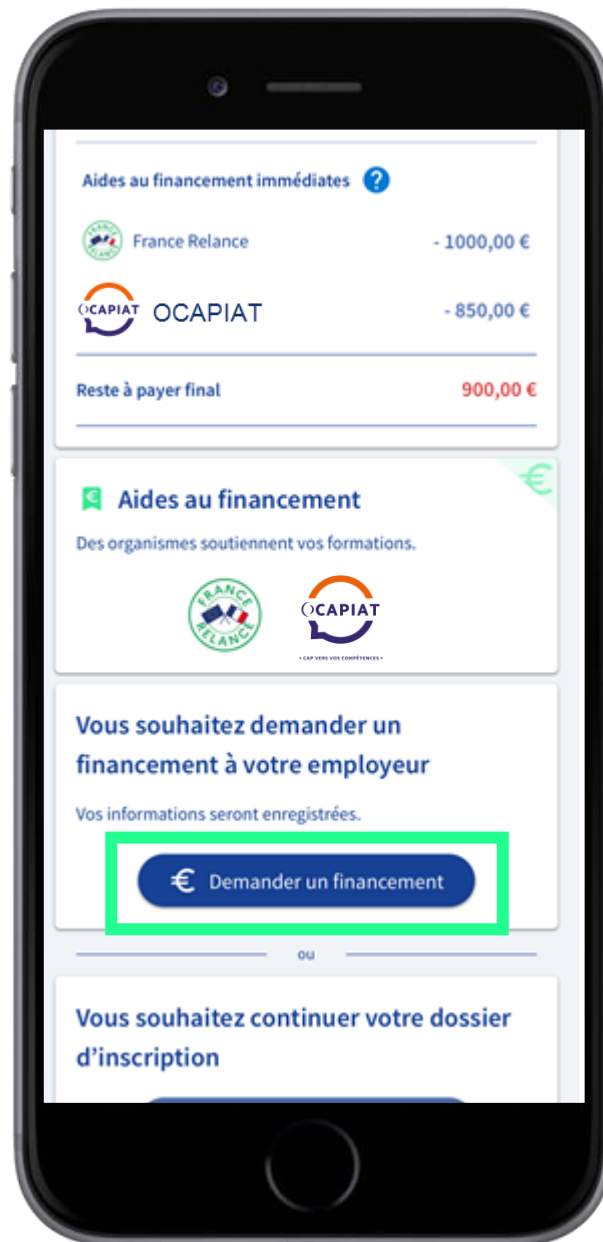
Les abondements seront définitifs à la **validation du dossier**.

\* L'outil de simulation sera disponible à partir de septembre 2021



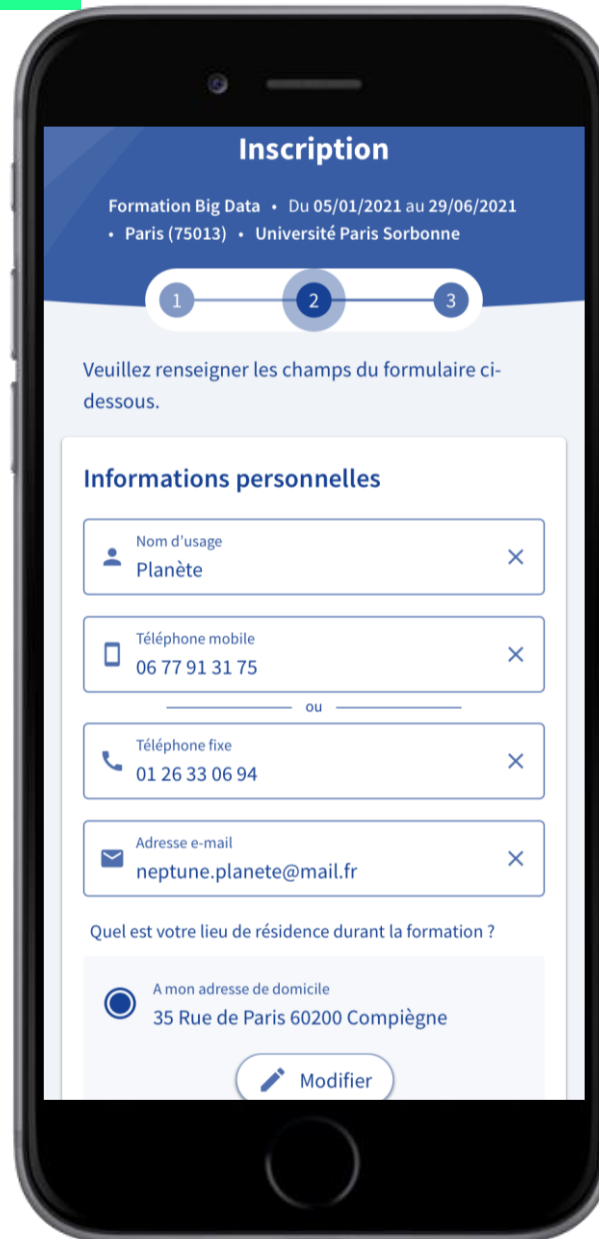
# DOTATION EMPLOYEUR

Vous pouvez demander une **dotation à votre employeur** en lui fournissant le document PDF à télécharger.



# DEMANDE D'INSCRIPTION

Complétez le dossier avec les informations personnelles demandées.



**Inscription**

Formation Big Data • Du 05/01/2021 au 29/06/2021  
• Paris (75013) • Université Paris Sorbonne

1 — 2 — 3

Veuillez renseigner les champs du formulaire ci-dessous.

**Informations personnelles**

Nom d'utilisateur  
Planète

Téléphone mobile  
06 77 91 31 75

ou

Téléphone fixe  
01 26 33 06 94

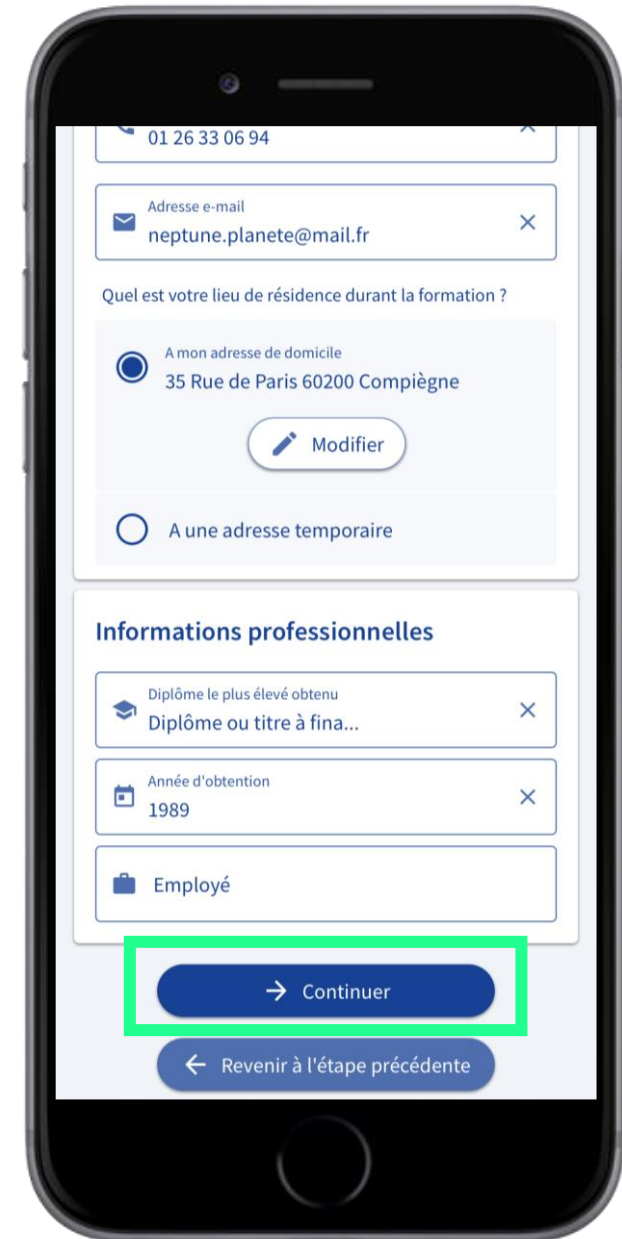
Adresse e-mail  
neptune.planete@mail.fr

Quel est votre lieu de résidence durant la formation ?

A mon adresse de domicile  
35 Rue de Paris 60200 Compiègne

A une adresse temporaire

Modifier



01 26 33 06 94

Adresse e-mail  
neptune.planete@mail.fr

Quel est votre lieu de résidence durant la formation ?

A mon adresse de domicile  
35 Rue de Paris 60200 Compiègne

A une adresse temporaire

Modifier

**Informations professionnelles**

Diplôme le plus élevé obtenu  
Diplôme ou titre à fina...

Année d'obtention  
1989

Employé

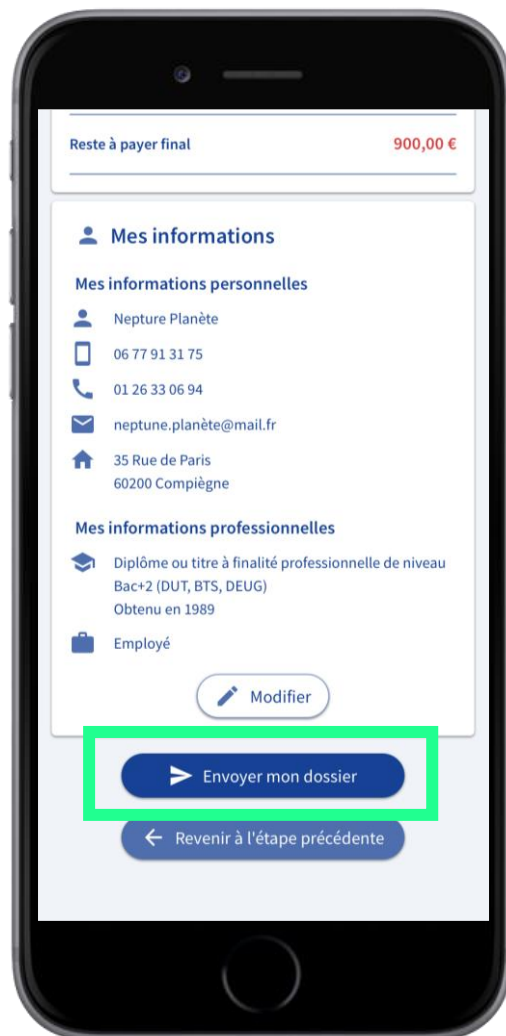
→ Continuer

← Revenir à l'étape précédente



# DEMANDE D'INSCRIPTION

Envoi du dossier à l'organisme

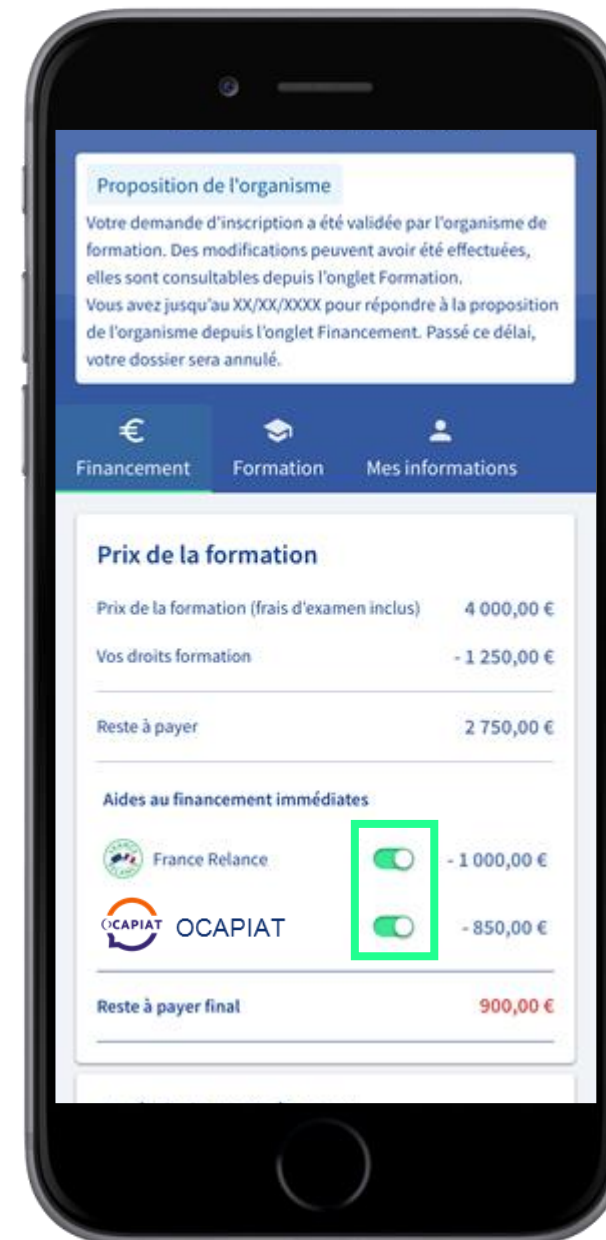
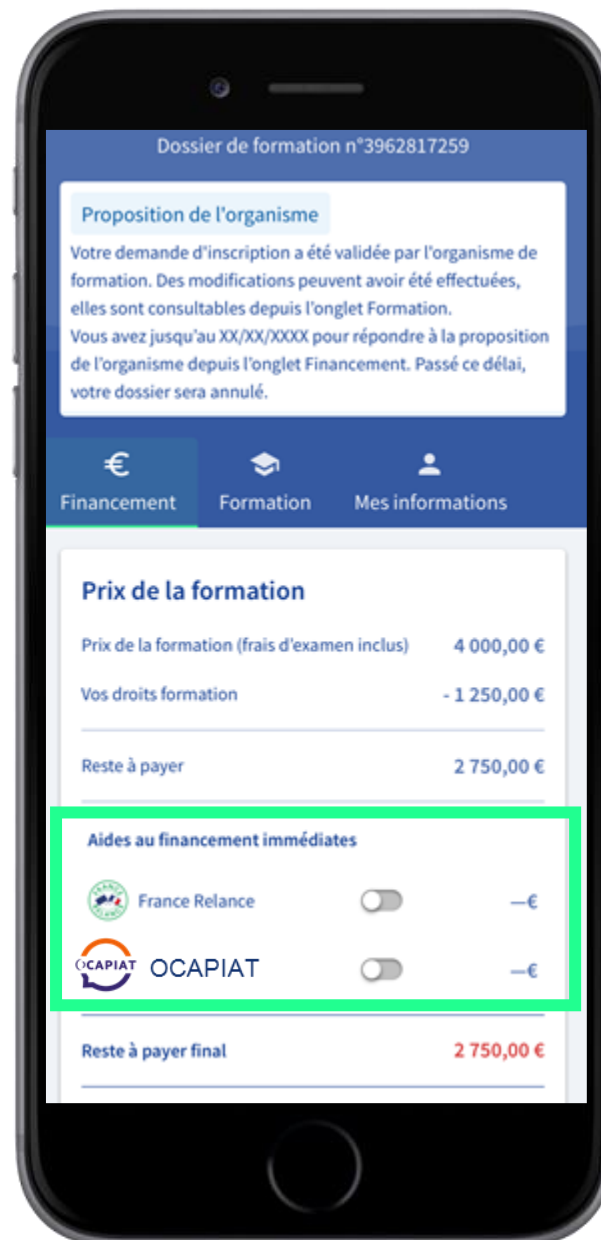


# SÉLECTION DES ABONDEMENTS AUTOMATISÉS

Proposition de l'organisme

Au retour de l'organisme de formation, vous pouvez sélectionner les aides au financement proposées.

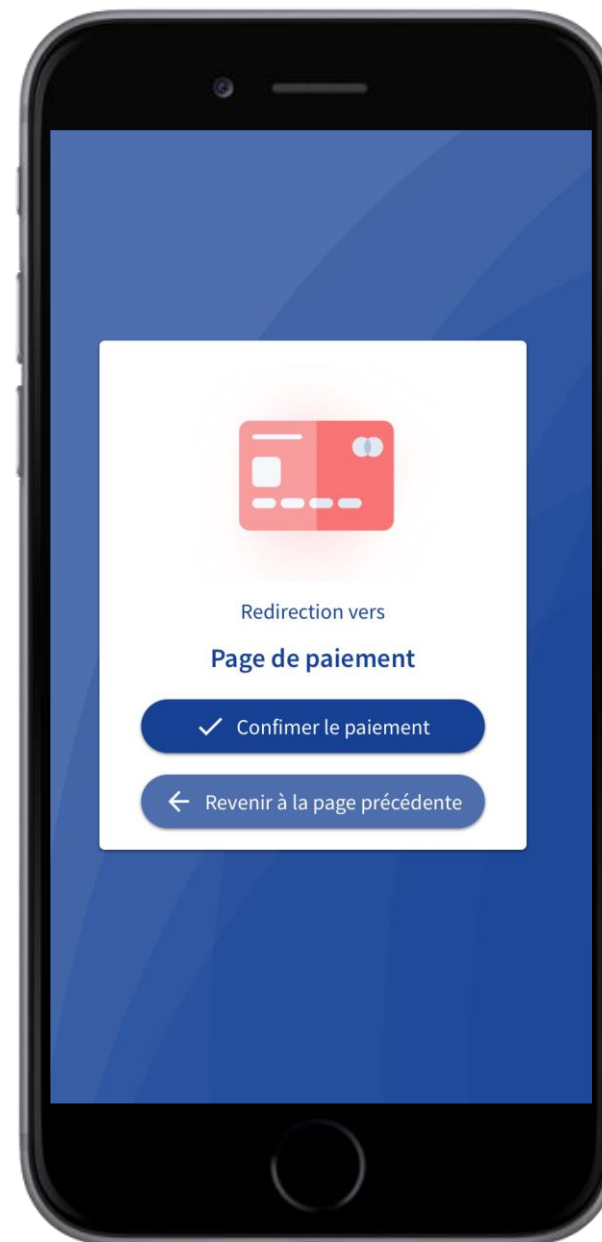
Votre **reste à payer** est automatiquement mis à jour.



# VALIDATION DE L'INSCRIPTION

Donnez votre accord pour mobiliser vos droits formation.

Pour valider votre inscription, réglez le reste à payer final.



# INSCRIPTION VALIDÉE

Vous pouvez partir en formation !



# TITULAIRES BOETH ET SMQ

---



# DÉCLARER SON STATUT BOETH OU SMQ

## LES INFORMATIONS PROFESSIONNELLES (SMQ\* ET BOETH\*\*)

Dans l'onglet « Mes informations professionnelles », le titulaire renseigne:

- son niveau de diplôme,
- s'il est bénéficiaire de l'obligation d'emploi.

\*SMQ : Salarié moins qualifié

\*\*BOETH : Bénéficiaire de l'obligation d'emploi des travailleurs handicapés

### Mes informations professionnelles

#### Votre niveau de diplôme le plus élevé

Diplôme le plus élevé obtenu  
Diplôme ou titre à finalité professionnelle de niveau Bac+3 (Licence) ou Bac+4 (Maîtri... ▼

Année d'obtention (Ex: 2008)  
2014

Enregistrer

#### Êtes-vous ou avez-vous été bénéficiaire de l'obligation d'emploi (BOE) ?

[+ Ajouter une déclaration](#)

Vous ne pouvez pas revenir sur une déclaration déjà enregistrée.

En cas de changement de situation ou d'erreur de saisie, vous pouvez contacter le centre de relation client du CPF.

#### Historique de vos déclarations BOE

 Déclaration couvrant la période du **30/06/2019 au 31/12/2021**

# MAJORATION DES DROITS

## CPF

Salariés moins  
qualifiés

Travailleurs  
handicapés en  
ESAT

BOETH

**800 € max / an  
dans la limite de 8 000€**

- 800 € / an si plus d'un mi-temps
- Au prorata du temps d'activité si moins d'un mi-temps

- 800€ / an quel que soit le temps d'activité

# CONVERSION DES DROITS PUBLIC - PRIVÉ





# LA PORTABILITÉ DES DROITS

Le compte personnel de formation est garant des droits qui sont **attachés à la personne**. Ces droits sont, par conséquent, susceptibles d'être mobilisés tout au long du parcours professionnel de l'utilisateur, indépendamment de sa situation et de son statut.

Ainsi, un usager qui dispose simultanément de droits en euros issus d'une activité de droit privé et en heures issus d'une activité dans la fonction publique peut **convertir** dans un sens ou dans l'autre ces droits dans la limite des plafonds.

# LA CONVERSION – GRANDS

## PRINCIPES

La fonctionnalité n'apparaît que si le titulaire dispose de **deux compteurs (public et privé) alimentés**.

Le sens de la conversion est déterminé en fonction de la situation actuelle de l'utilisateur. **L'activité principale** au moment de la conversion détermine le **sens de la conversion**.

Cette conversion ne peut s'effectuer que vers le compte qui correspond au statut de la personne au moment de l'opération :

- **Un agent public ne peut convertir que des euros vers les heures ;**
- **Un salarié de droit privé ne peut convertir que des heures vers les euros.**
- Un titulaire qui a la double activité doit convertir ses droits vers son activité principale (>50%).

Seuls les agents qui exercent deux activités privée et publique à quotités égales, peuvent choisir le sens de conversion.

La conversion ne peut pas conduire à dépasser **le plafond global d'alimentation** du compteur :

- ✓ soit 150 h pour le compteur public (400 h pour les travailleurs les moins qualifiés)
- ✓ soit 5 000 € pour le compteur privé (8 000 € pour les travailleurs les moins qualifiés, les BOETH et les TH en ESAT).

Le taux de conversion appliqué est de **15 € de l'heure TTC**.

Le solde ou le reliquat qui ne serait pas converti est maintenu sur le compteur d'origine.

# LA CONVERSION DES DROITS PUBLIC-PRIVÉ

En cas de double compteur alimenté public/privé, le titulaire a la possibilité de convertir ses droits d'un compteur à l'autre - vers sa situation actuelle.

**Convertir mes droits formation**

**h ↔ €**

Permet de convertir vos droits de formation dans la limite des plafonds :

- **5000,00 €** au titre d'une activité de droit privé
- **150 h** au titre d'une activité de droit public

*Dans le cadre d'une activité de droit public, vous pouvez transférer 150 heures maximum sur une durée de 6 ans. Cette date court à compter de votre première conversion.*

Pour en savoir plus, vous pouvez [consulter notre rubrique d'aide](#).

[Je convertis >](#)

**Convertir mes droits formation**

**h ↔ €**

Pour nous permettre de déterminer les modalités de conversion de vos droits formation, merci de déclarer votre situation actuelle :

Sélectionnez votre situation  
Activité de droit privé

Sens de la conversion  
Public (heures) vers Privé (euros)

Je certifie sur l'honneur que les informations déclarées sont exactes

[Retour](#) [Suivant](#)

**Convertir mes droits formation**

**h ↔ €**

Votre situation actuelle de salarié vous permet de convertir vos droits formation acquis au titre d'une activité de droit public :

Solde d'activité de droit public	Solde d'activité de droit privé
<b>22 h</b>	<b>2235 €</b>
- 125 h	+ 1875,00 €

Montant à convertir

**125 h**

125 h / 1875,00 €

[Retour](#) [Suivant](#)

## Veillez confirmer votre demande de conversion

Vous allez convertir **125 h** de droits acquis antérieurement.  
Cette action est irréversible.

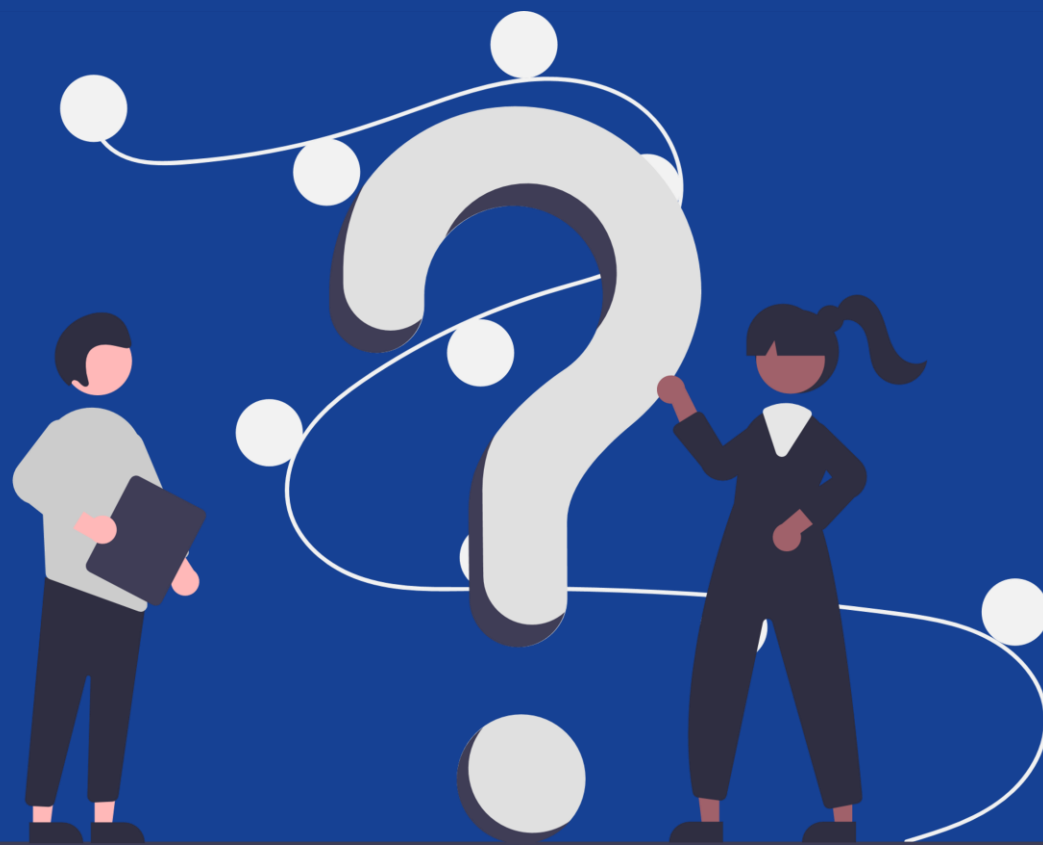
Je confirme que je souhaite convertir mes droits formation acquis au titre d'une activité de droit public

[Retour](#)

[Suivant](#)

# POUR EN SAVOIR PLUS

---



# POUR EN SAVOIR PLUS SUR LA FORMATION

Centre d'Aide

Comment pouvons-nous vous aider ?

J'ai une question sur...

FAQ Tutoriels vidéos

Ma question concerne...

Droits et financement Formations Mes dossiers

Réglementation et sécurité Mon compte

Les questions les plus fréquentes

Saisir mon Droit Individuel à la Formation (DIF) > Changer mon adresse e-mail >

Changer mon mot de passe > Comment s'inscrire sur Mon Compte Formation ? >

Assistance

Vous ne trouvez pas de réponse à votre question ?

Nous contacter

Retrouvez toutes les réponses à vos questions sur la formation et l'utilisation du site dans l'onglet « [Comprendre la Formation](#) ».

Vous avez accès, une fois connecté à votre espace personnel, à un formulaire de contact et une ligne téléphonique dédiée pour vous guider dans votre parcours.